

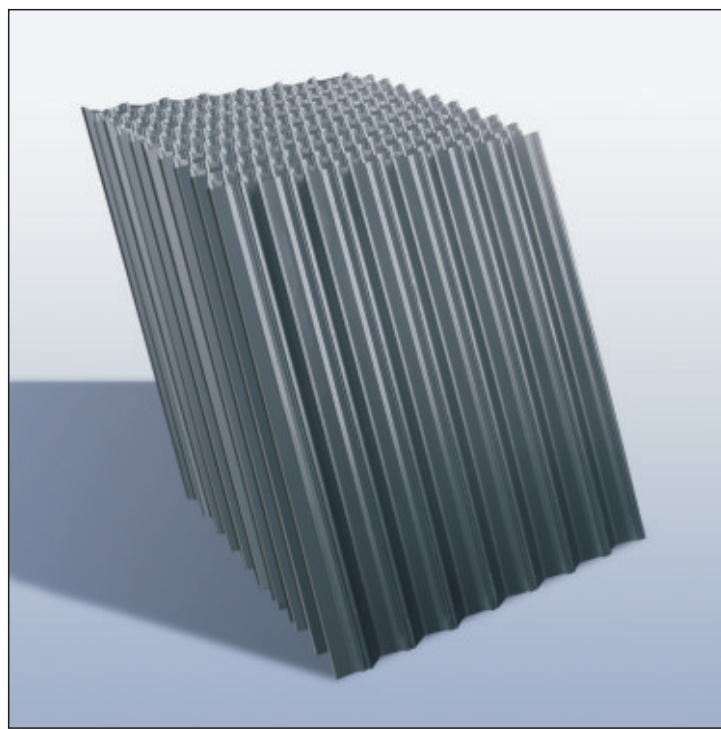
## DESCRIPCIÓN

### RELLENO LAMINAR MODULAR

El paquete lamelar modular **MARLEX 50** se obtiene mediante el ensamblaje de placas de PS termoconformadas estando indicado para aumentar la superficie específica del sedimentado o floculado.

Los pequeños canales, completamente lisos, permiten una fácil circulación de los líquidos aumentando, por lo tanto, el rendimiento de la planta, además el material plástico con el que se fabrican nuestros paquetes lamelares previene la formación de sedimentos que podrían bloquear los canales. Los paquetes laminares **MARLEX 50** pueden ser realizados en bloques de diversas dimensiones e inclinaciones y pueden también cortarse a medida para ser adaptados a la forma de casi cualquier planta. La estructura de estos bloques es autoportante, por lo que no es necesario el uso de marcos metálicos\* que, sin embargo, pueden ser solicitados por separado para facilitar las operaciones de montaje.

- \* Bajo petición, estructura externa de contención realizada con marcos en chapa galvanizada Fe 360 Zn, aluminio e inoxidable AISI 304 ó 316 L.  
El proceso de separación y sedimentación de las partículas sólidas que se encuentran en suspensión se acelera ya sea mediante el aumento de la superficie específica o bien mediante el grado de inclinación de los canales.



## APLICACIONES

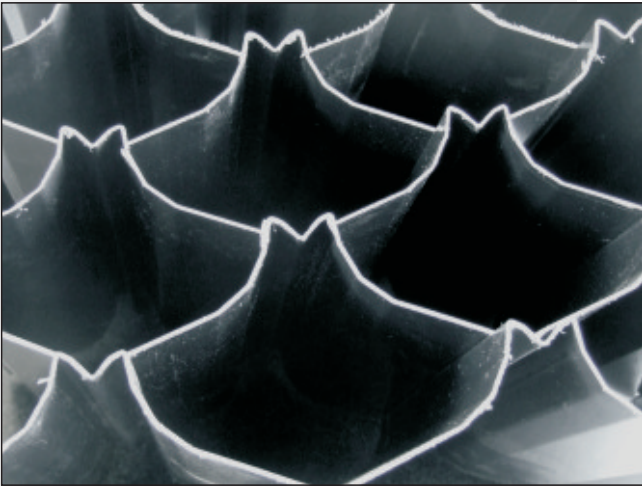
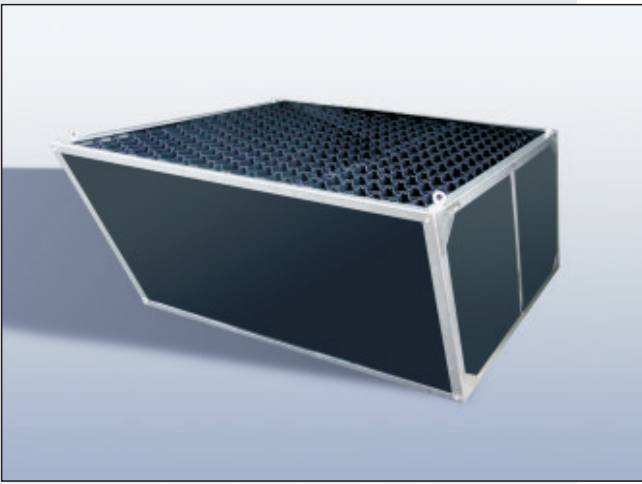
- Sedimentación primaria y secundaria en las plantas de depuración de las aguas residuales
- Clarificación
- Sedimentación en las plantas de potabilización\*\*

### DATOS TÉCNICOS PAQUETES ESTÁNDAR

<b>Material</b>	PS**
<b>Espesor Std.</b>	1,2 mm
<b>Temperatura de ejercicio</b>	-5° C / 80° C
<b>Anchura</b>	1000 mm
<b>Inclinación</b>	60°
<b>Largo sin protección</b>	passo 50 mm
<b>Altura (mín - máx)</b>	870 - 1300 mm
<b>Superficie proyectada</b>	14,8 m <sup>2</sup> /m <sup>3</sup>
<b>Radio hidráulico</b>	15 mm
<b>Diámetro equivalente</b>	60 mm
<b>Paso mínimo</b>	80 mm

\*\* Bajo petición específica, el producto puede ser surtido en PS virgen, compatible con los sistemas de potabilización.

# MARLEX 50



# Marlex 50